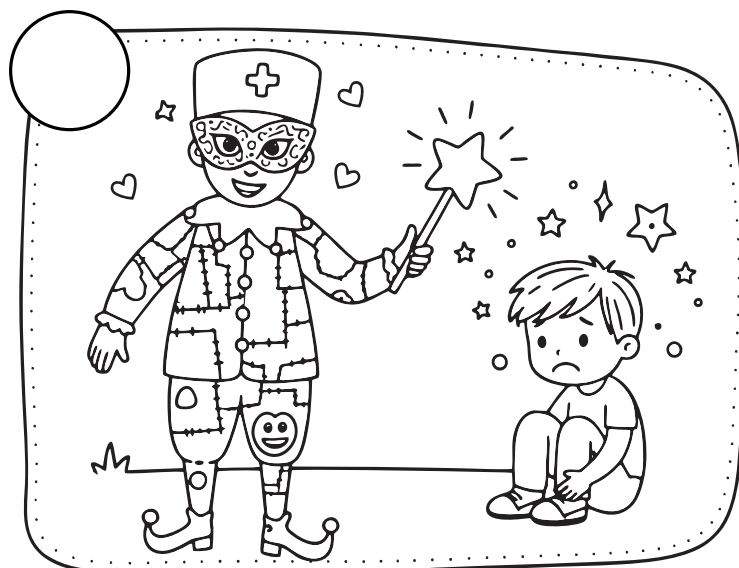
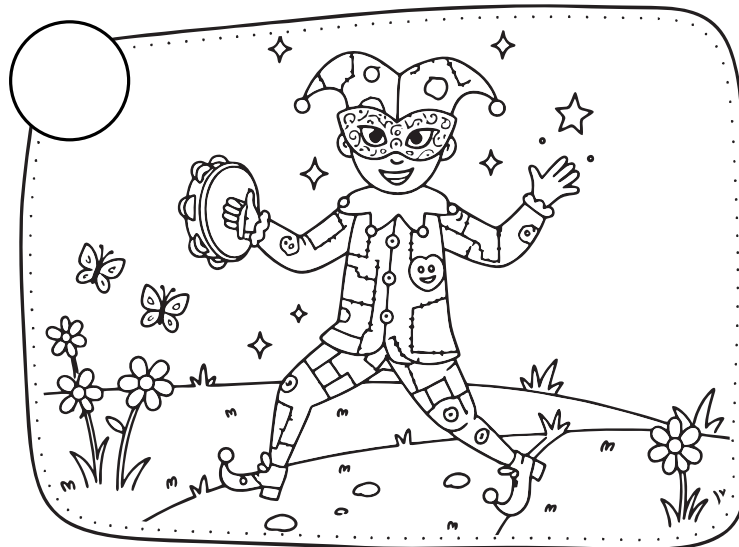


# MILLE TOPPE DI ALLEGRIA

ARLECCHINO, BELLO BELLO,  
NON È RE, NON HA UN CASTELLO.  
È COME UN PRATO IN CAMMINO:  
GIALLO, VERDE, ROSSO E TURCHINO.  
SUL VISO HA UNA MASCHERA NERA.  
NEL VESTITO PORTA LA PRIMAVERA.  
RIDE, SCHERZA E FA SALTELLI,  
SUONA TUTTI I TAMBURELLI.  
NON VUOLE ORO, NÉ TESORI,  
GLI BASTANO I SUOI MILLE COLORI:  
SE SEI TRISTE O TI SENTI MALE,  
LUI TI GUARISCE COL CARNEVALE!  
ARLECCHINO È PROPRIO BELLO,  
NEL SUO ABITO A PENNELLO:  
OGNI TOPPA È UN'ALLEGRIA  
CHE SCACCIA VIA LA MALINCONIA!

MARIA RUGGI

➔ Riordina le sequenze in ordine temporale, inserendo i numeri da 1 a 4. Poi colora.



Maestra Mary

