

UNA POESIA PER RICOMINCIARE

★ Sottolinea con colori uguali le parole in rima.

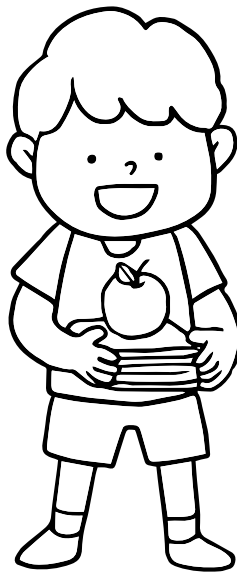
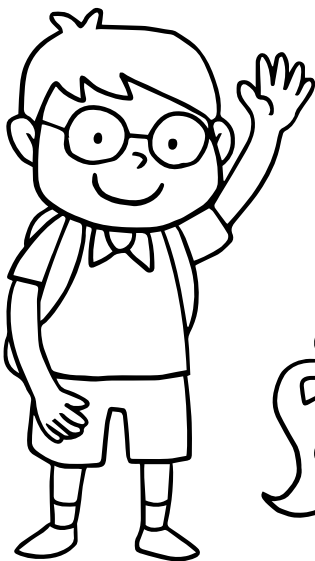


Forte il mio cuore leva il suo canto▶ A
perché io non ti vedo da tanto.▶ A
Notte più bella, giorno più bravo▶ B
perché era tanto che non ti abbracciavo.▶ B
Corvi di nuvole volano via▶ C
perché finisce la mia nostalgia.▶ C

Hai ottenuto
lo schema
delle rime.

La poesia "Filastrocca degli amici", di Bruno Tognolini, è in rima baciata.

Maestra Mary - tutti i diritti riservati



Maestra Mary



Attività: l'insegnante può dettare la poesia, individuare insieme agli alunni le parole in rima tra loro e costruire lo schema.

La poesia può essere memorizzata dagli alunni e illustrata.