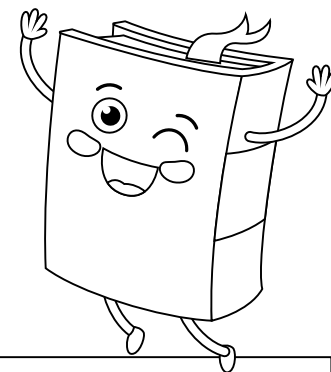
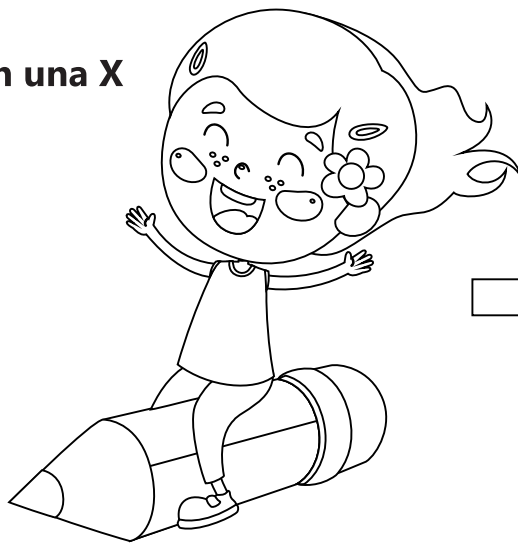


★ **Colora le parole che rimano tra loro nel testo poetico.**

★ **Completa segnando con una X**

Questo testo poetico è:

- una filastrocca
- una poesia
- una storia
- un calligramma



Scopro il testo

La rima baciata:
La rima è baciata se due versi vicini terminano con lo stesso suono.

Maestra Mary

★ **Rispondi**

Da quante strofe è formato il testo poetico? _____

Da quanti versi è formata ogni strofa? _____

Che tipo di rima lega i versi tra loro? _____

★ Cosa vuol dire l'espressione "**cuce i confini**?"

- riunisce le terre lontane
- ricama dei punti



★ Secondo te, che cosa vuole dire la poetessa con questa poesia?

★ Ricerca il significato delle seguenti parole: fugace - anelare - audace - rancore