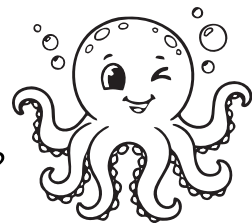




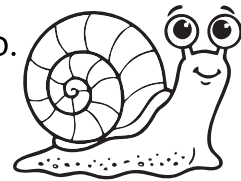
## VERIFICA: GLI INVERTEBRATI

Segna con una X la risposta corretta.



1) Qual è la caratteristica principale che accomuna tutti gli invertebrati?

- ☐ A Si riproducono tutti partorendo piccoli già formati.
- ☐ B Non possiedono una colonna vertebrale o uno scheletro interno osseo.
- ☐ C Hanno tutti un corpo molle e senza alcuna protezione.
- ☐ D Vivono tutti esclusivamente in acqua.



2) A quale gruppo appartengono le spugne, che vivono fissate sul fondo del mare?

- ☐ A Artropodi
- ☐ B Echinodermi
- ☐ C Molluschi
- ☐ D Poriferi

3) Le meduse e i coralli fanno parte del gruppo dei:

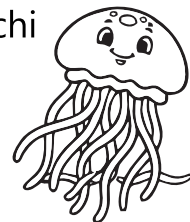
- ☐ A Anellidi
- ☐ B Molluschi
- ☐ C Celenterati
- ☐ D Crostacei

4) Come si chiama il gruppo di invertebrati che ha il corpo diviso in tanti piccoli anelli?

- ☐ A Anellidi
- ☐ B Miriapodi
- ☐ C Aracnidi
- ☐ D Echinodermi

5) Le lumache, le cozze e i polpi appartengono al gruppo dei:

- ☐ A Poriferi
- ☐ B Artropodi
- ☐ C Insetti
- ☐ D Molluschi



6) Quale di questi animali è un echinoderma?

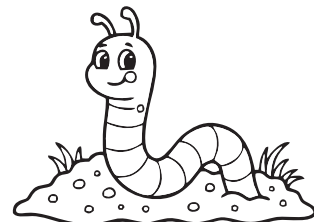
- ☐ A Il riccio di mare
- ☐ B Il granchio
- ☐ C La seppia
- ☐ D L'ape

7) Gli artropodi sono il gruppo più numeroso. Qual è la loro caratteristica principale?

- ☐ A Hanno un corpo molle senza alcuna protezione.
- ☐ B Hanno tutti otto zampe.
- ☐ C Hanno zampe articolate e uno scheletro esterno chiamato esoscheletro.
- ☐ D Respirano tutti attraverso le branchie.

8) Quante zampe hanno gli insetti?

- ☐ A Dieci
- ☐ B Sei
- ☐ C Quattro
- ☐ D Otto



9) I ragni e gli scorpioni appartengono al gruppo dei:

- ☐ A Miriapodi
- ☐ B Insetti
- ☐ C Aracnidi
- ☐ D Crostacei

10) Quale di questi animali subisce una metamorfosi durante la sua crescita?

- ☐ A La stella marina
- ☐ B La chiocciola
- ☐ C Il lombrico
- ☐ D La farfalla

Maestra Mary